



Mettauertal, Ortsteil Wil / AG



**MINERGIE-Einfamilienhaus nach
Ihren Wünschen im Grünen**



Einführung Projekt

In Mettau konnte eine Terrassenüberbauung mit fünfzehn Einheiten realisiert werden. Infolge dieses Projekts wurde die Trottmatt Immobilien AG gegründet.

Das Grundstück mit dem bestehenden Einfamilienhaus konnte erworben werden, da die ehemaligen Besitzer eine altersgerechte Wohnsituation suchten. Dabei sind sie in der oben genannten Terrassenüberbauung fündig geworden.

Schnell wurde erkannt, dass die grosse Grundstücksfläche Potential hat für ein zusätzliches Einfamilienhaus; Stichwort „verdichtetes Bauen“!

Bei der Ausarbeitung der Pläne wurde grosses Augenmerk auf die Privatsphäre beider Häuser gelegt.

Das grosszügige Untergeschoss kann bei Bedarf unterteilt und ausgebaut werden.

Der offene Küchen- und Wohnbereich ist grosszügig und hell gestaltet mit direktem Zugang zum Garten. Der gedeckte Sitzplatz lädt zum Verweilen und Entspannen ein.

Im Obergeschoss befinden sich drei Schlafzimmer. Das Badezimmer bietet Platz für eine Badewanne und Dusche inklusive einem Doppelwaschtisch.

Das Haus wird in Elementbauweise direkt bei uns im Werk in Schupfart produziert. Die Konstruktion ist komplett aus Holz. Bei der Dämmung setzen wir ebenfalls auf Holz mit der sogenannten Holzflex.

Energetisch ist das Haus top ausgestattet. Die Dämmstärke der Aussenwände und des Daches liegt bei 280 mm.

Mettauertal, Ortsteil Wil / AG

Am 20. März 2008 beschlossen die Gemeindeversammlungen von Etzgen, Hottwil, Mettau, Oberhofen und Wil die Fusion zur Gemeinde Mettauertal. Dies wurde bei der Urnenabstimmung am 1. Juni 2008 mit einer klaren Mehrheit bestätigt.

Die Gemeinde Mettauertal hat ihre Tätigkeit am 1. Januar 2010 aufgenommen. Alle Ortsteile haben ihren Namen und die Postleitzahl behalten.

- ▲ **Postauto** Anschluss nach Brugg und Laufenburg mit Zugverbindungen
- ▲ **Auto** Autobahnanschluss in Eiken, Richtung Zürich (35 km) und Basel (42 km)
- ▲ **Bildung** Kindergarten und Unterstufe im Ortsteil Etzgen
Mittelstufe (3. - 6. Klasse) in Wil
Oberstufe in Laufenburg





Kurzbaubeschrieb

- ▲ **Bauweise/Fassade**

Untergeschoss: Beton
Erdgeschoss, Dachgeschoss: Elementbau Holz
- ▲ **Dach**

Satteldach, Dachaufbau
- ▲ **Fenster**

Kunststofffenster mit 3-fach Isolierverglasung
RAF-Lamellenstoren mit elektrischem Antrieb
- ▲ **MINERGIE**

Das Gebäude wird im MINERGIE-Standard mit Komfortlüftung (ohne Zertifizierung) erstellt.
- ▲ **Küche**

Eine Schreinerküche wird nach Ihren Wünschen erstellt.
Budget: CHF 28'000.– inkl. MwSt.
- ▲ **Nassräume**

Erdgeschoss: Dusche/WC mit Lavabo und Spiegelschrank
Obergeschoss: Bad/Dusche/WC mit Lavabo und Spiegelschrank
Auch hier können Sie Ihre Wünsche einbringen.
Budget: CHF 15'000.– inkl. MwSt.
- ▲ **Böden**

Platten und/oder Parkett, Budget: CHF 65.–/m²
- ▲ **Wände**

Abrieb, weiss, 1 - 1.5 mm
- ▲ **Decken**

Erdgeschoss: Weissputz Q3
Obergeschoss: Täfer weiss lasiert, deckend oder natur

Raumprogramm

Dispo/Hobby (optional)	36.6 m ²
Keller (optional)	15.9 m ²
Technik/Waschen	22.1 m ²

▲ Untergeschoss

Gang	9.6 m ²
Dusche/WC	4.5 m ²
Reduit	2.4 m ²
Wohnen/Essen/Küche	39.8 m ²
Zimmer	14.3 m ²
Gedeckter Sitzplatz	28.3 m ²

▲ Erdgeschoss

Gang	8.9 m ²
Bad/Dusche/WC	13.2 m ²
Zimmer	13.5 m ²
Zimmer	15.7 m ²
Eltern	20.0 m ²
Balkon (optional)	24.2 m ²

▲ Dachgeschoss

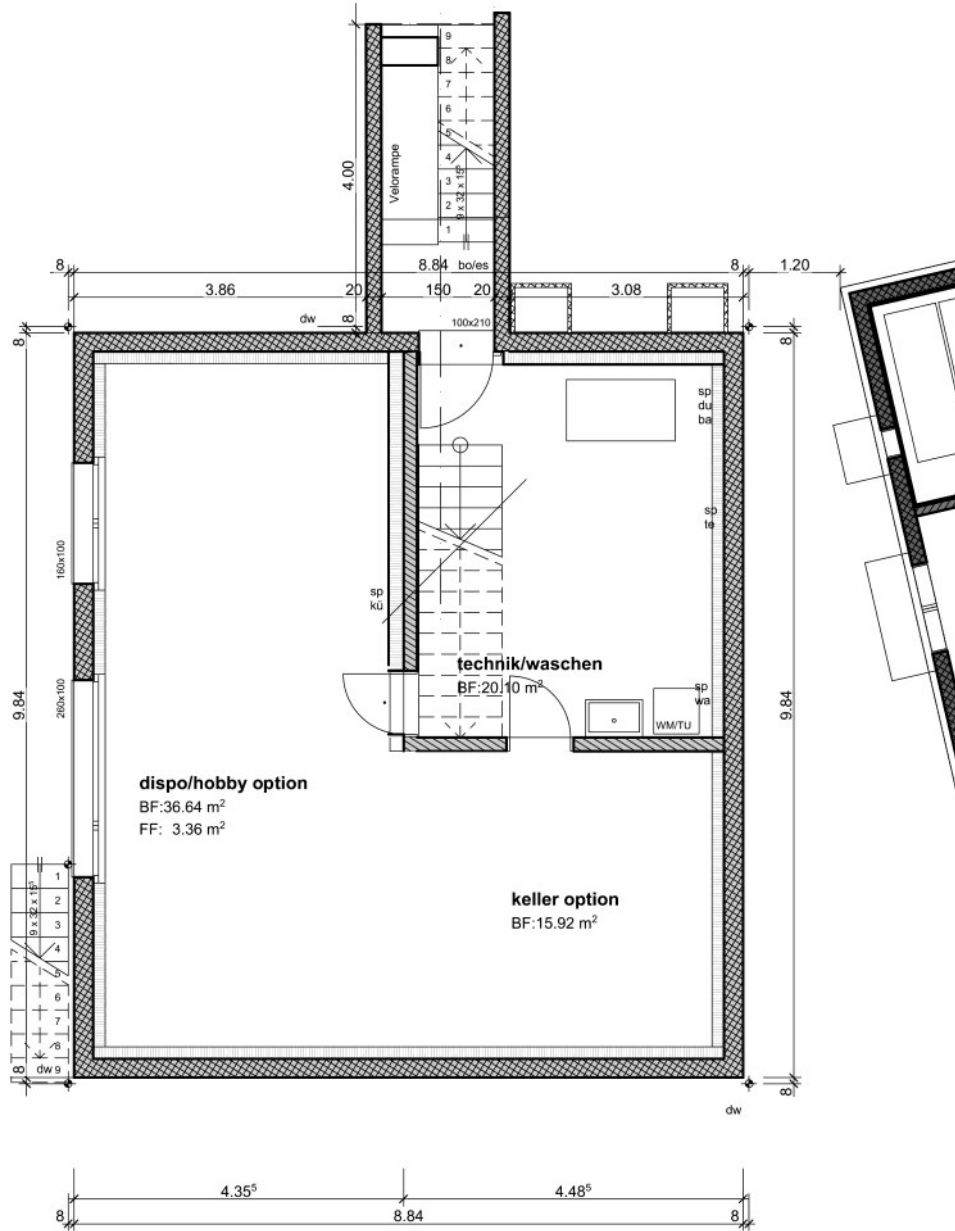
Nettowohnfläche	166.1 m ²
Nebenflächen (inklusive Balkon)	127.1 m ²

Alle Masse sind circa Angaben.

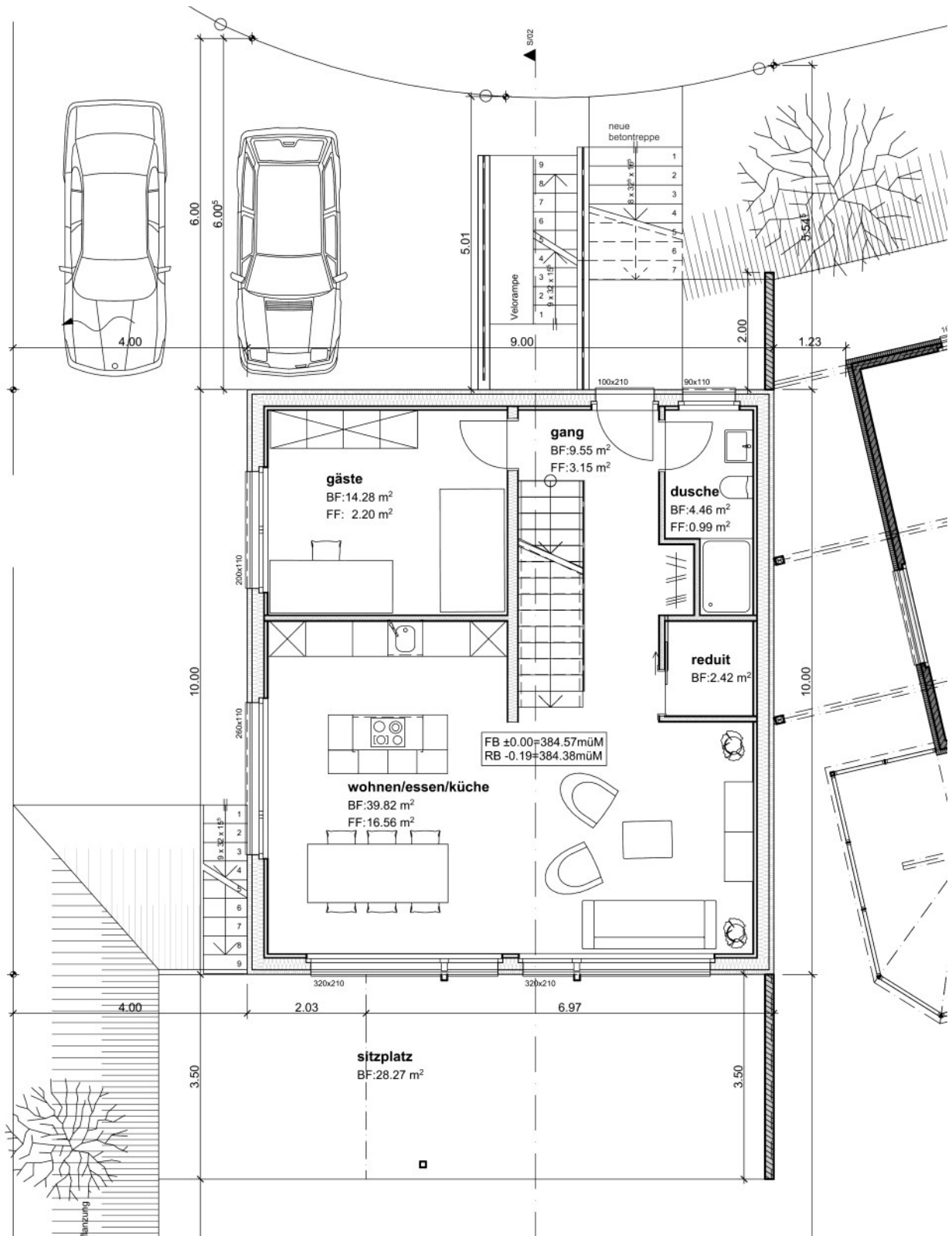
Situationsplan



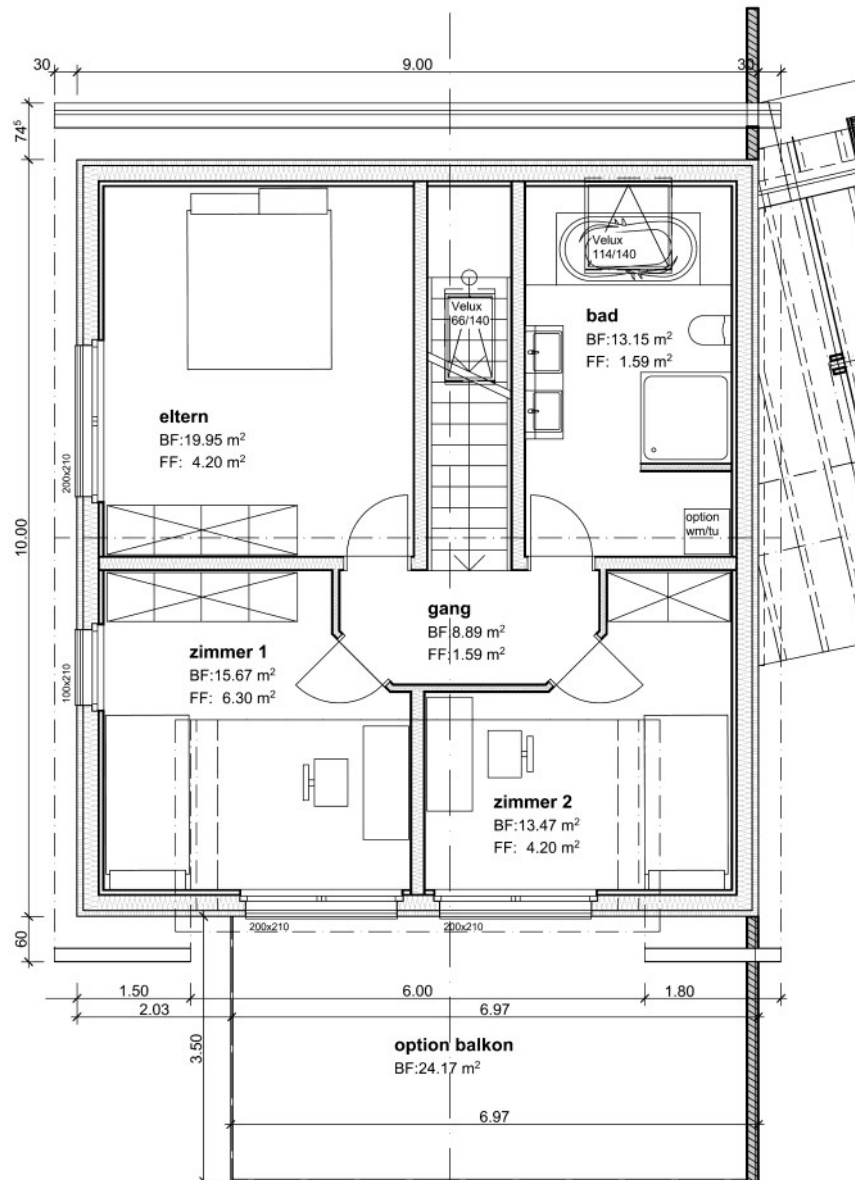
Grundriss Untergeschoss



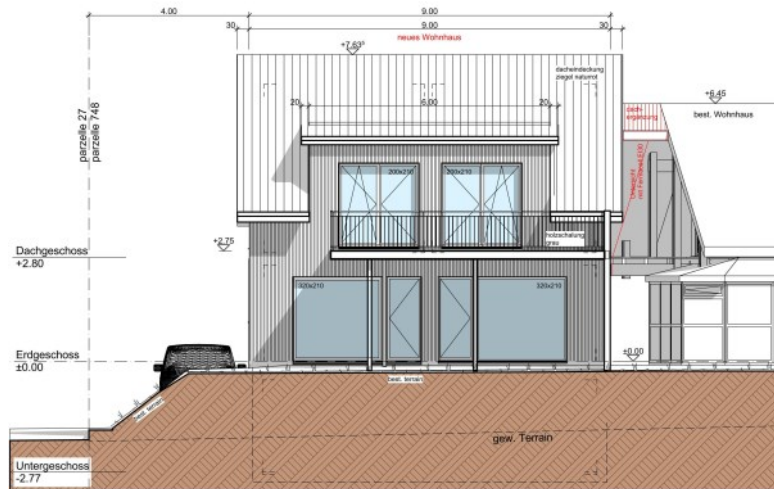
Grundriss Erdgeschoss



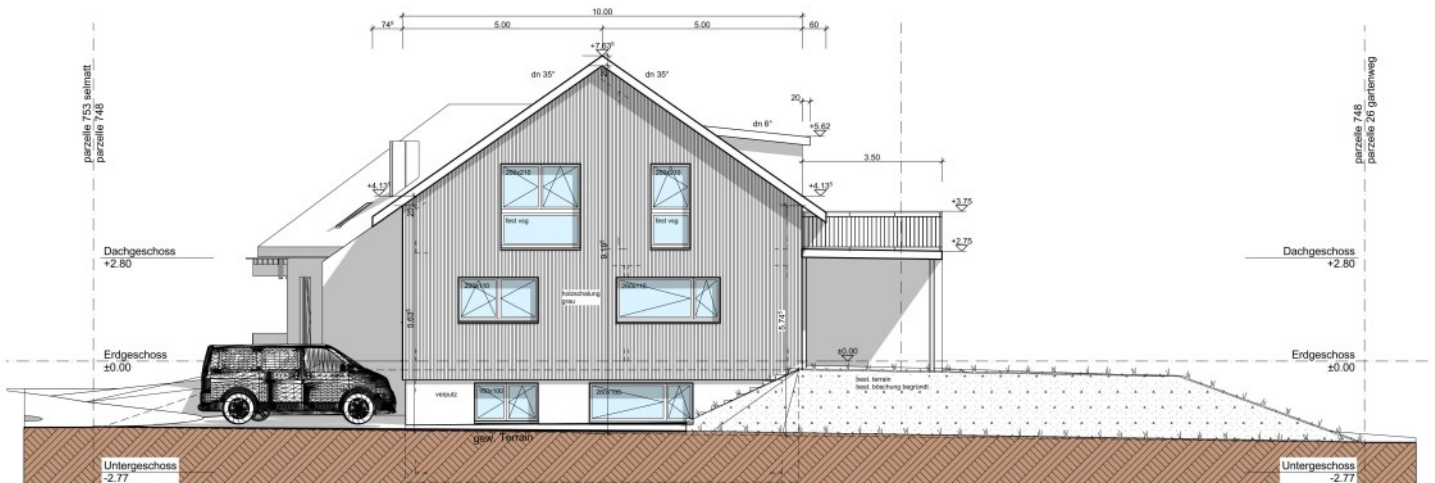
Grundriss Dachgeschoss



Ansicht Süd



Ansicht West



3D Ansichten



3D Ansichten



Referenzen



▲ EFH in Wil



▲ MFH in Lampenberg



▲ EFH in Gipf-Oberfrick



▲ EFH in Langnau



▲ Terrassenhäuser
in Mettau



▲ MFH in Münchwilen



▲ EFH in Münchwilen

Vertragsmodalitäten

- ▲ **Kaufpreis** CHF 996'000.– (inklusive Grundstück 381 m²)
- ▲ **Zahlungsbedingungen**
- | | | | |
|---------|----------------------------|-----|-----------|
| 1. Rate | Reservationsgebühr | CHF | 20'000.– |
| 2. Rate | Bei Vertragsunterzeichnung | CHF | 200'000.– |
| 3. Rate | Rohbauvollendung | CHF | 350'000.– |
| 4. Rate | Einbringen Unterlagsböden | CHF | 350'000.– |
| 5. Rate | Nach Kücheneinbau | CHF | 66'000.– |
| 6. Rate | 14 Tage nach Einzug | CHF | 10'000.– |
- ▲ **Notar und Grundbuch** Kosten für Notar und Grundbuch gehen je zur Hälfte zu Lasten der Käufer resp. Verkäuferin. Die Kosten für die Errichtung der Schuldbriefe gehen zu Lasten der Käufer.
- ▲ **Übergabe** Das Haus wird schlüsselfertig übergeben (inkl. Bauendreinigung).
- ▲ **Änderungen** Änderungen und Wünsche der Käufer können noch berücksichtigt werden, sofern dies der Baufortschritt erlaubt. Kosten für spezielle Leistungen und nachträgliche Änderungen gehen nach Vertragsabschluss zu Lasten der Käufer.
- ▲ **Garantie** 2 Jahre für offene Mängel, 5 Jahre für verdeckte Mängel
- ▲ **Mehr-/Minderpreise** Nicht im Kaufpreis inbegriffen sind allfällige Mehrkosten, für die von den Käufern verlangten baulichen Änderungen gegenüber dem GU-Vertrag. Mehr- oder Minderkosten sind schriftlich zu vereinbaren und zu unterzeichnen. Auf Mehrpreise fallen zusätzlich 10 % für Architektur und Bauleitung an.
- ▲ **Hinweise** Anpassungen bei der Allgemeinfläche bleiben bis Bauende alleinige Sache des GU-Unternehmers.
- ▲ **Bauteuerung** Die Teuerung ist an den Baupreisindex gekoppelt und kann der Käuferschaft weiterverrechnet werden.

Über uns



Beck Holzbau & Architektur AG
Eigasse 220
4325 Schupfart

T 062 871 22 54
beckhaus.ch

▲ Die Geschäftsinhaber

Michael Gerig
Architektur/Bauführung
info@beckhaus.ch

Stefanie Beck
Architektur/Admin
stefanie.beck@beckhaus.ch

Marcel Wunderlin
Zimmerei/Avor
marcel.wunderlin@beckhaus.ch

Unser Angebot

▲ Beratung

▲ Planung

▲ Elementbau

- Neubau (Minergie, Minergie P)
- Umbau
- Aufstockungen
- Anbau
- Module

▲ Innenausbau

- Innenausbau
- Böden
- Decken
- Wände
- Treppen

▲ Fassaden

▲ Terrassen

▲ Bedachungen